

Trends in zorglogistiek



-Logistieke opleidingen in de Zorg-

ir. Wim van Kessel

Houten, 28 april 2010



Onderwerpen

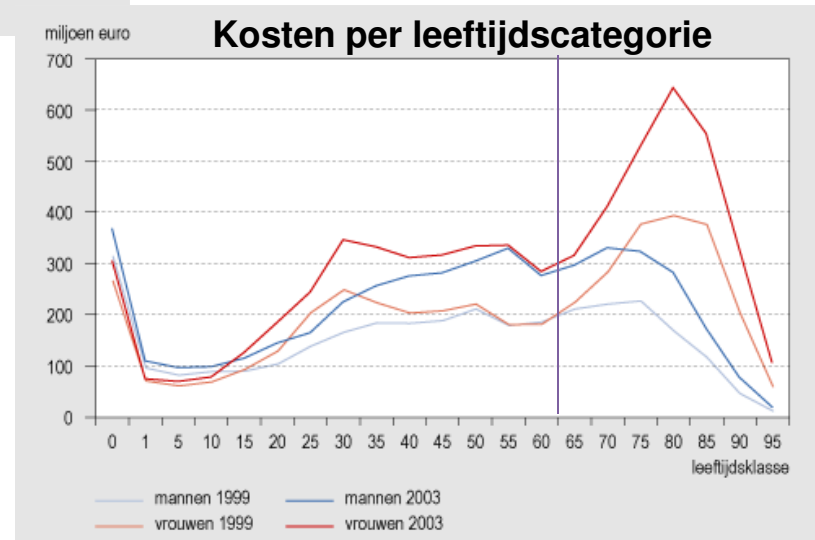
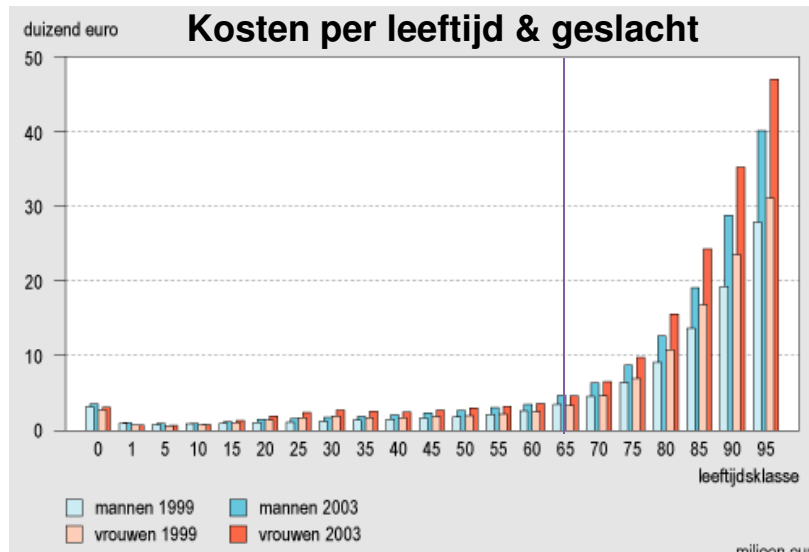
1. Trends in de sector
2. Betekenis voor zorglogistiek
3. Aandacht van patiëntenlogistiek
4. Aandacht van goederenlogistiek
5. Inzoomen
6. Tegentrend
7. LogiZ project / lunch

Niet: herontwerpmethoden, leren verbeteren

Trends in de sector

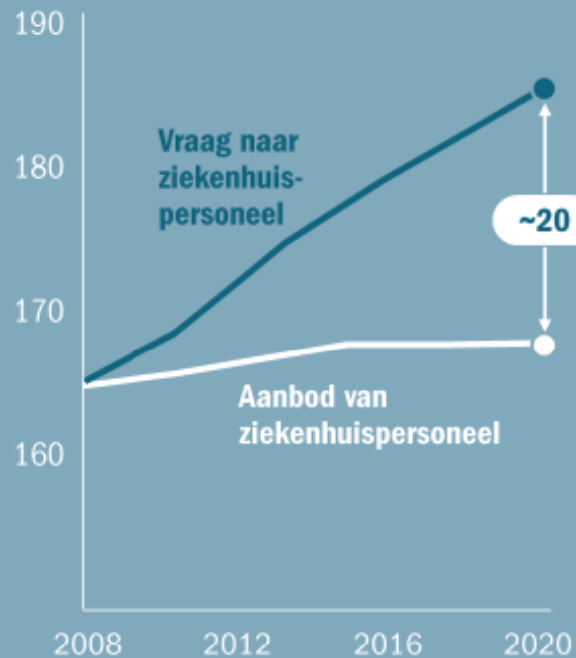
- een substantieel groeiende, maar vooral ook veranderende zorgvraag,
- een kritischer zorgconsument en burgers op jacht naar gezondheid,
- meer medische mogelijkheden en meer kennis daarover bij het publiek,
- tegelijkertijd een dubbele rem op het uitgroei-potentieel: de arbeidsmarkt en het zorgbudget

Bron: RVZ, discussienota **Zorg voor je gezondheid** (12 april 2010)



Figuur 19: Op basis van de huidige trends zullen ziekenhuizen in 2020 een tekort aan personeel hebben van 20.000 FTE

Ontwikkeling van vraag en aanbod naar ziekenhuispersoneel ['000 FTE]



GROEIDRIJVERS

VRAAGZIJDE

Intrinsieke groei

Innovatie, hogere zorgverwachtingen en eisen van patiënten vergroten de zorgvraag met circa 2,5% per jaar (gemiddelde 2004-2008)

Vergrijzing

Vergrijzing draagt bij aan een productiegroei van circa 0,8% per jaar tot 2020

Bevolkingsgroei

De groeiende bevolking draagt bij aan jaarlijkse productiegroei circa 0,3% tot 2020

AANBODZIJDE

Beroepsbevolking

De beroepsbevolking zal tot 2015 met 0,25% stijgen en daarna afvlakken tot 0,0%

Bron: Jaarverslagen ziekenhuizen, CBS, RIVM, Roland Berger

Trends in de sector

Van **Zorg en Ziekte** naar **Gedrag en Gezondheid**

Logistieke oplossingen: [Inloopcentrum TIEL](#)

Bron: RVZ, discussienota **Zorg voor je gezondheid** (12 april 2010)

Tegelijkertijd:

De patiënt als sturende kracht

Empowerment van de zorggebruiker

Betekenis voor zorglogistiek

Groeiende zorgvraag, complexere zorg

Beheersbaarheid van processen

- Verminderen van kosten
- Verbeteren van kwaliteit van zorg
- Beter voldoen aan verwachtingen van patiënten
- Ondersteuning van professionals en professionele standaarden

Ontbreken van integrale logistieke aansturing

Betekenis voor zorglogistiek

Sinds 2005 op koepelniveau aandacht voor zorglogistiek

Patiënten-/cliëntenlogistiek

- Patiëntenvraag & patiëntenstromen
- Capaciteit van zorgaanbod
- Inrichten van zorgprocessen
- Planning, besturing, financiering van zorgprocessen

Goederenlogistiek

- Inkoop
- Transport & distributie
- Vorraden en opslag
- Planning, besturing, financiering van goederenlogistiek

Betekenis voor zorglogistiek

Trend

- ***Groeiend bewustzijn van betekenis van logistiek***
- ***Grote behoefte aan kennis en toepassing ervan***

Tegentrend

- *Verderop in presentatie*

Aandacht van patiëntenlogistiek

- Unit logistiek
- Keten logistiek
- Netwerk logistiek

Aandacht van patiëntenlogistiek

Toepassen bewezen logistieke verbeterprincipes

- Herontwerpen van de uitvoering
- Vormgeven van de vraag
- Afstemmen aanbod op vraag

Aandacht van goederenlogistiek

Uitbesteding, kritische succesfactoren

- Doelen benoemen, waarom uitbesteding
- Inzicht in huidige processen
- Output gericht PvE
- Juiste stimuli in afrekenmethodiek
- Nauwe samenwerking tijdens implementatie
- Goede en geteste ICT
- Realistische SLA's
- Extra inzet bij kinderziektes

Bron: fmm

Inzoomen

Betekenis van zorglogistiek voor

- **Bouwen**
- **Planning**
- **Ketenzorg**

Inzoomen: bouwen

[AT Osborne,](#)

Vernieuwende concepten in cure en care

[Planetree](#)

Betere zorg, helende omgeving, gezonde organisatie

Inzoomen: planning

Capaciteit- en dienstroosterplanning [Ortec](#)

27 leveranciers, volgens [ICT Zorg jaargids 2010](#)

Inzoomen: ketenzorg

Ketenlandschapsonderzoek

- Onderzoeksprogramma aan de UU
- Doorlopend sinds begin 2005
- Team van student-onderzoekers
- Voornamelijk: ketenanalyses
- Losse rapportages & adviezen
- Boek 'Kijk op ketens' (2009); te bestellen via www.keteninformatisering.nl



Ingrediënten van de ketenvisie

- **Geen overkoepelend gezag:
irrationaliteit**
- **Dominant ketenprobleem**
- **Informatiseren op twee niveaus**

Irrationaliteit van de ketenomgeving

Bij:

onduidelijke, tegenstrijdige of instabiele doelstellingen
onduidelijkheid over de goede aanpak
onduidelijkheid over wie betrokken zijn

Is er alleen een toevallig verband tussen:

- (1) **problemen**
- (2) **oplossingen**
- (3) **deelnemers**
- (4) **beslissingen**

Wel ingeperkt door:

- **sociale context:** gewoonten, etc.;
- **sociale structuur:** formele verhoudingen, e.d.;
- **belang van een beslissing:** hoe belangrijker hoe meer deelnemers

Ingrediënten van de ketenvisie

- **Geen overkoepelend gezag:
irrationaliteit**
- **Dominant ketenprobleem**
- **Informatiseren op twee niveaus**

Dominant ketenprobleem

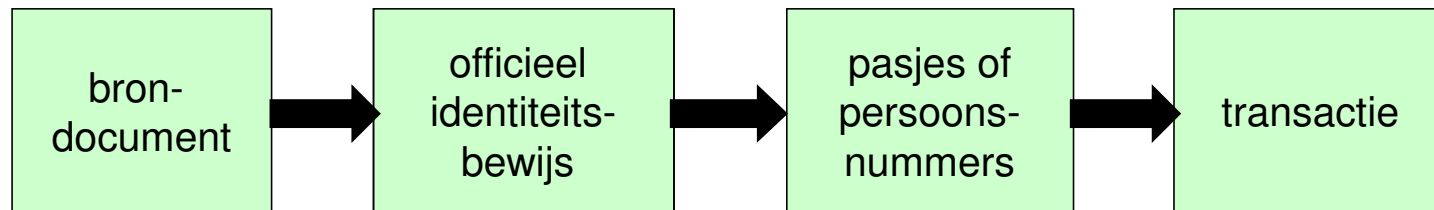
Hardnekkig probleem dat geen van de partners in de keten zelf kan oplossen

Het dominante ketenprobleem bepaalt de keten en de ketensamenwerking:

- wat de gemeenschappelijke keten-opgave is
- welke ketenpartner welke invloed heeft
- welke communicatie kritisch is voor de keten
- welke keteninformatiesystemen noodzakelijk zijn

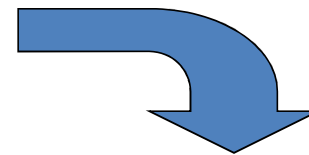
Een nieuw dominant ketenprobleem verandert de keten

Identiteitsketen



dominant ketenprobleem:
bestrijding valse documenten

documentfraude



geleidelijke
verschuiving

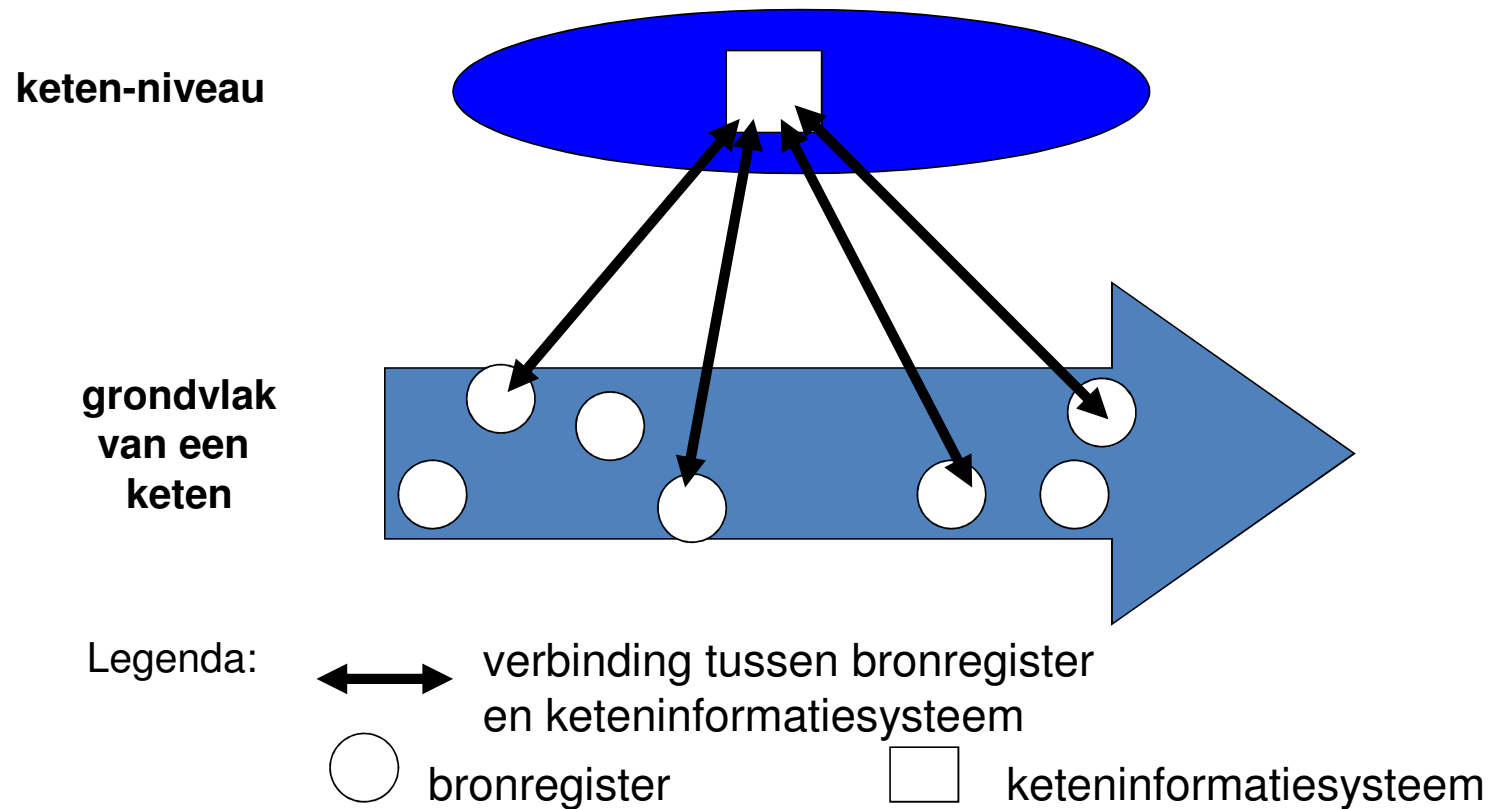
dominant ketenprobleem: bestrijding verkeerde personen met goede documenten, nummers, foto's, etc....

identiteitsfraude

Ingrediënten van de ketenvisie

- **Geen overkoepelend gezag:
irrationaliteit**
- **Dominant ketenprobleem**
- **Informatiseren op twee niveaus**

Keteninformatisering op twee niveaus



kenmerken keteninformatisering: *signaleringen*

- **signalering is ingebed in werkproces, *geen extra handwerk***
- **kritische informatie wordt gebracht, *niet gehaald***
- **op moment en plaats van *beslissing of handeling*, *vervlochten in het werkproces***
- **via *kale* informatie-infrastructuur**
- **gegevens na gebruik weggegooid**
- **geen keurslijf voor ontvanger**

Focus: zorgketens

- Oud: Acute medische zorg, CVA-zorg, Diabeteszorg, Medicatie, Orgaantransplantatie, Prostaatkankerbestrijding, Verslavingszorg, Veteranenzorgketen
- Nieuw: MDS-zorg, Militaire veteranenzorg, Repatriantenketen
- In ontwikkeling: Autismehulpverlening, Dementiehulpverleningsketen

Waarom zorgketens?

- Relatief groot aandeel in Ketenlandschaps-
onderzoek (>35%)
- 'Wereld te winnen' op gebied van
informatisering
- Ook relevant door ontwikkelingen EPD etc.
- Veel onderlinge overeenkomsten... of toch
niet?

Betekenis voor zorglogistiek

Trend

- *Groeiend bewustzijn van betekenis van logistiek*
- *Grote behoefte aan kennis en toepassing ervan*

Tegentrend

- *Fatale en vitale spiralen in de zorg*

Fatale en vitale spiralen

Jaap van der Mei, e.a.

Kommervolle instellingen bewegen in **fatale** spiralen naar beneden. De juweeltjes bewegen op dezelfde aspecten juist omhoog via **vitale** spiralen.

De vier aspecten zijn:

Fatale en vitale spiralen

- **Leidraad voor het handelen:** het primaire proces (alles ten dienste van de patiënt/cliënt) of het belang van de organisatie.
- **Inzet van instrumenten en schaalvergroting:** vooruitzien naar complexiteit en niet-routinematigheid of management als in de industrie en logistiek, fusie als oplossing bij onvoldoende resultaten van deze instrumenten.
- **Dominant mensbeeld:** vertrouwen in professionals of wantrouwen.
- **Zelfbewustheid en eigenzinnigheid:** geloof in eigen kunnen, 'fier' tegengas blijven geven of slaafse volgzzaamheid.

1. LogiZ: visie en missie

Visie

Bewustwording en kennis van (de mogelijkheden van) logistieke concepten leidt tot verbeteringen in processen, waardoor zorg sneller, beter, gemakkelijker en effectiever geleverd kan worden.

Missie

LogiZ wil de schakel zijn tussen zorg en logistiek. Zij wil dit doen door een breed netwerk te ontwikkelen van zorgprofessionals, toeleveranciers, opleiders en belangenbehartigers, om logistiek in de zorg inhoud te geven en te verspreiden, zodat direct verantwoordelijken in de zorg met behulp van logistieke kennis zorgprocessen kunnen verbeteren.

2. LogiZ: strategische doelen

- Zorglogistiek toegankelijk maken voor professionals in de zorg door middel van een breed aanbod aan kennismodules met als doel de processen in zorginstellingen te optimaliseren.
- Verbinding leggen tussen logistiek en andere ontwikkelingen in de zorg.
- Een netwerk ontwikkelen dat een dynamisch geheel is van partijen die zich bezig houden met kennis transfer tussen logistiek en zorg
- Voor partijen de drempel verlagen om de markt te betreden, zodat logistieke kennis beter toegankelijk wordt voor werknemers in de zorg, door:
 - opleidingsmateriaal te ontwikkelen, te vertalen en beschikbaar te stellen
 - toegang tot de doelgroep te vereenvoudigen

3. LogiZ netwerk

- LogiZ wil een netwerk vormen waarin professionals in de zorg, koepelpartijen, ontwikkelaars, opleiders, adviesbureaus en reguliere opleidingsinstituten elkaar kunnen vinden op zorg en logistiek.
- LogiZ wil een actieve (virtuele) community ontwikkelen waar kennis van logistiek en zorg actief wordt uitgewisseld door middel van bijeenkomsten en uitwisseling van ervaring en expertise via een virtuele omgeving.

4. Marktpositionering

- Om te zorgen dat logistieke kennis in de zorgsector wordt verspreid wil LogiZ, zonder eigen belang, marktpartijen en reguliere instellingen voorzien van adequate middelen om (op commerciële basis) medewerkers in de zorg te scholen. LogiZ heeft dan ook geen winstoogmerk, maar zal het opleidingsmateriaal tegen kostprijs+ aanbieden.
- LogiZ wil de ontwikkelaars aan zich blijven binden, zodat LogiZ voorop blijft lopen met het beste opleidingsmateriaal door blijvend te investeren in het ontwikkelde materiaal.
- LogiZ wil een breed netwerk zijn waarin logistiek en zorg aan elkaar worden verbonden, zodat er kennisoverdracht plaatsvindt in beide richtingen.

5. LogiZ: brand- & portfoliostrategie

LogiZ[®] staat voor de verbinding tussen logistiek en zorg. LogiZ[®] dient een merk van kwaliteit op logistiek in de zorg te zijn. Instellingen/cursisten kiezen voor LogiZ vanwege haar complete productaanbod om verbeteringen te faciliteren.

LogiZ wil alle elementen, nodig om medewerkers in de zorg te ondersteunen om maximaal profijt te hebben van logistieke kennis (uit andere sectoren), kunnen bieden, dat zijn onder andere:

- een virtuele (leer-)omgeving,
- netwerkbijeenkomsten,
- opleidingsmateriaal,
- best practices.

Al deze initiatieven bij elkaar dienen ervoor te zorgen dat de transfer van logistieke kennis naar de zorg maximaal verloopt.

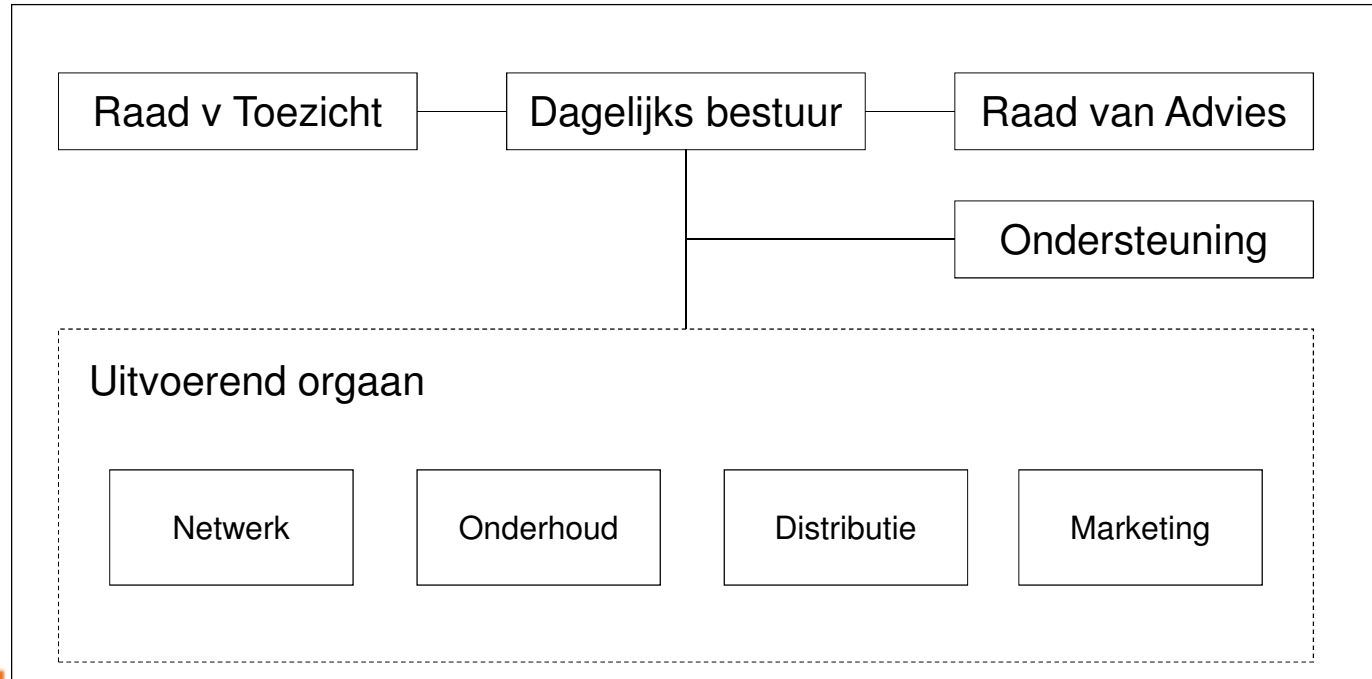
6. LogiZ: business design

Ontwerpprincipes beheerorganisatie:

- de kernpartners, ontwikkelaars/opleiders en doelgroepen in de zorgsector (medisch specialisten, verplegenden&verzorgenden, etc.) zijn zoveel mogelijk vertegenwoordigd;
- huurt/besteedt activiteiten in/uit waar dat efficiënt en effectief is;
- faciliteert de verbinding tussen de achterbannen van zorg en logistiek door een netwerk te creëren en te onderhouden;
- verzorgt zelf geen opleidingen, aangezien de organisatie dan een concurrent wordt van zijn eigen klanten;
- faciliteert een systeem voor terugkoppeling van opdrachten en ervaringen voor het actueel houden van het materiaal;
- wordt opgericht voor minimaal 5 jaar. De intentie is om deze voor onbepaalde tijd te continueren;
- kan zichzelf bedruipen door materiaal tegen kostprijs+ beschikbaar te stellen.

6. Business design

Mogelijke organisatievorm



Voor meer informatie

www.logiz.info



ir. Wim van Kessel

www.pat.nl

