

Harmony in het St.Antoniusziekenhuis

Congres ‘**het effect van het nieuwe
plannen**’.

25 mei 2010

Inhoud

- Planning in het verleden
- 1e stappen naar digitaal plannen.
- Harmony uitgerold
- Gebruik Harmony in Het St Antonius Ziekenhuis
- Voorbeeld roosters
- Wensen, wensgericht roosteren/plannen
- Plannen volgens bezettingseisen.
- Vragen?

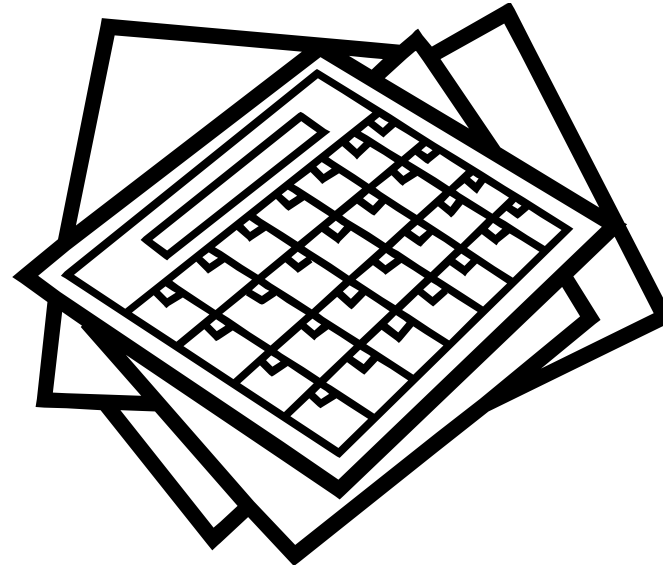
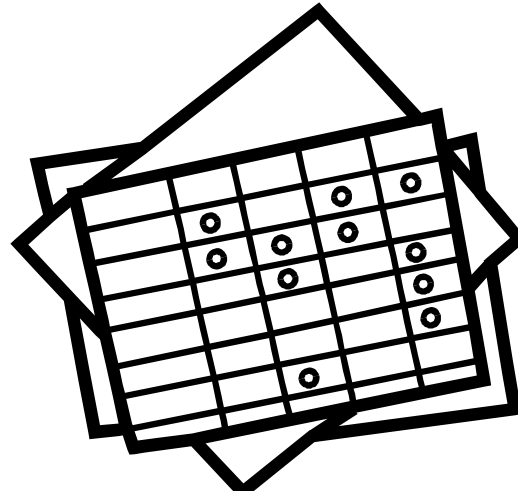
Planning in het verleden

- Vaak op papier met potlood en gum
- Lego blokjesbord aan de wand
- Kaartjes bord aan de wand
- In enkele “gevallen” in Excel

Planbord met kaartjes aan de muur



Met potlood en Papier



Stappen naar digitaal plannen

- Aanschaf van ZKR/IPS bij firma Ortec
- Dit werd alleen op de zorgafdelingen gebruikt.
- Bij de ondersteunende diensten (Radiologie en Laboratorium) werd IPS gebruikt.

Harmony uitgerold

- Oktober 2003 start Harmony testen en uitrollen op de locaties Oudenrijn en Overvecht.
- 01-01-2004 Harmony op deze locaties in productie.
- 01-01-2004 Harmony verder testen en uitrollen op de zorgafdelingen op locatie Nieuwegein
- 01-01-2005 Harmony geheel getest en uitgerold in de hele organisatie.(alle afdelingen)
- Dus op 01-01-2005 in productie.

Gebruik Harmony in het St Antonius Ziekenhuis

- Hulpmiddel voor de registratie van de jaaruren systematiek.
- Planning van verpleegafdelingen in dag, avond en nachtdiensten
- Planning van alle Arts assistenten in opleiding.
- Arbeidstijdenwet wordt door Harmony gecontroleerd. En overtredingen gesignaleerd.

Vervolg Harmony uitgerold

- Registratie van gewerkte uren en opname van vakantieuren
- Via Harmony uitbetalen van ORT, Werk in Bereikbaarheidstoeslag, overwerktoeslag, Extra Uren Parttime Geld en Uurloners (oproepers).
- Dit dankzij het CAO wat geheel in Harmony verwerkt is.

Voorbeeld roosters

ORTEC Dienstrooster #Test Afdeling 01-01-2009 - 01-01-2010 | HARMONY (Productie)

Algemeen Bewerken Beeld Onderhoud Medewerker Planning Planautoomaat Kaarten Overzicht Rapportage Venster Help Jaarrooster Medewerkergegevens... Kwalificaties per medewerker...

Planbord instellingen Naam Zoeken Test 01

Medewerkers	r t																												Horizontale tellingen												
	w	d	v	z	z	m	d	w	d	v	z	z	m	d	w	d	v	z	z	m	d	w	d	v	z	z	m	d	w	d	v	JUS	PLB	VAK							
Test 01	Aai			WD	WD						Aai	Aai	Aai							Aai	Aai														363:36	00:00	180:24				
Test 02		Aai	Aai	WD	WD						Aac	Aac	Aac																							259:36	00:00	166:00			
Test 03	DInt	DInt	DInt			DInt	DInt	DInt	DInt	DInt										DInt	DInt	DInt	DInt	DInt												-44:24	00:00	166:00			
Test 04	DCar	DCar	DCar			DCar	DCar	DCar	DCar	DCar										DCar	DCar	DCar	DCar	DCar												-164:24	00:00	166:00			
Test 05	Long	Long	Long			Long	Long	Long	Long	Long										Long	Long	Long	Long	Long												-20:24	00:00	166:00			
Test 06	Onco	Onco	Onco			Onco	Onco	Onco	Onco	Onco										Onco	Onco	Onco	Onco	Onco													107:36	00:00	166:00		
Test 07				Aai	Aai						WD	WD																									324:06	00:00	166:00		
Test 08	Aac	Aac				Aai	Aai																														114:36	00:00	166:00		
Test 09	DChir	DChir	DChir			DChir	DChir	DChir	DChir	DChir										DChir	DChir	DChir	DChir	DChir													259:36	00:00	166:00		
Test 10	Urt	Urt	Urt			Urt	Urt	Urt	Urt	Urt										Urt	Urt	Urt	Urt	Urt													419:36	00:00	166:00		
Test 25	Dseh			Aseh	Aseh						Dseh	Dseh								Aseh	Aseh	Aseh	Aseh	Aseh													595:36	00:00	166:00		
Test 26	Dseh			Aseh	Aseh	Lseh	Lseh	Lseh	Lseh	Lseh	Dseh	Dseh								Aseh	Aseh	Aseh	Aseh	Aseh													131:36	00:00	166:00		
Test 13	Nseh					Dseh	Dseh	Dseh			Aseh	Aseh	Lseh	Lseh	Lseh	Lseh	Lseh	Lseh	Lseh	Aseh	Aseh	Aseh	Aseh	Aseh													531:36	00:00	166:00		
Test 14	Nseh					Dseh	Dseh	Dseh	Lseh	Lseh	Aseh	Aseh	Lseh	Lseh	Lseh	Lseh	Lseh	Lseh	Lseh	Aseh	Aseh	Aseh	Aseh	Aseh														147:36	00:00	166:00	
Test 15	Nseh	Nseh	Nseh	Nseh	Nseh	Nseh	Nseh	Nseh												Dseh	Dseh	Dseh	Dseh	Dseh														595:36	00:00	166:00	
Test 16	Nseh	Nseh	Nseh	Nseh	Nseh	Nseh	Nseh													Dseh	Dseh	Dseh	Dseh	Dseh														107:36	00:00	166:00	
Test 17	Dov*	Dov*	Dov*								Nseh	Nseh	Nseh	Nseh	Nseh	Nseh	Nseh	Nseh		Dseh	Dseh	Dseh	Dseh	Dseh														635:06	00:00	166:00	
Test 18	Aseh	Aseh									Nseh	Nseh	Nseh	Nseh	Nseh	Nseh	Nseh	Nseh		Dseh	Dseh	Dseh	Dseh	Dseh														179:06	00:00	166:00	
Test 19				Dov*	Dov*	Dov*	Dov*	Dov*	Dov*	Dov*										Nseh	Nseh	Nseh	Nseh	Nseh														507:36	00:00	166:00	
Test 20	Aseh	Aseh	Lseh	Lseh							Aseh	Aseh																										235:36	00:00	166:00	
Test 21	Aseh	Lseh	Lseh	Dseh	Dseh						Dov*	Dov*	Dov*	Dov*	Dov*	Dov*	Dov*	Dov*																					555:36	00:00	166:00
Test 22	Aseh			Dseh	Dseh						Aseh	Aseh	Lseh	Lseh																								211:36	00:00	166:00	
Test 23	Lseh	Dseh	Dseh			Aseh	Aseh	Aseh			Dseh	Dseh																											467:36	00:00	166:00
Test 24	Dseh	Dseh				Aseh	Aseh	Aseh			Dseh	Dseh																											259:36	00:00	166:00

In te plannen diensten (185)

In te plannen diensten (185)																												Schendingen											
Aac			Aac	Aac	Aac	Aac					WD	WD								Aac	Aac	Aac	Aai	Aai															
											Aai	Aai																											

Verticale tellingen

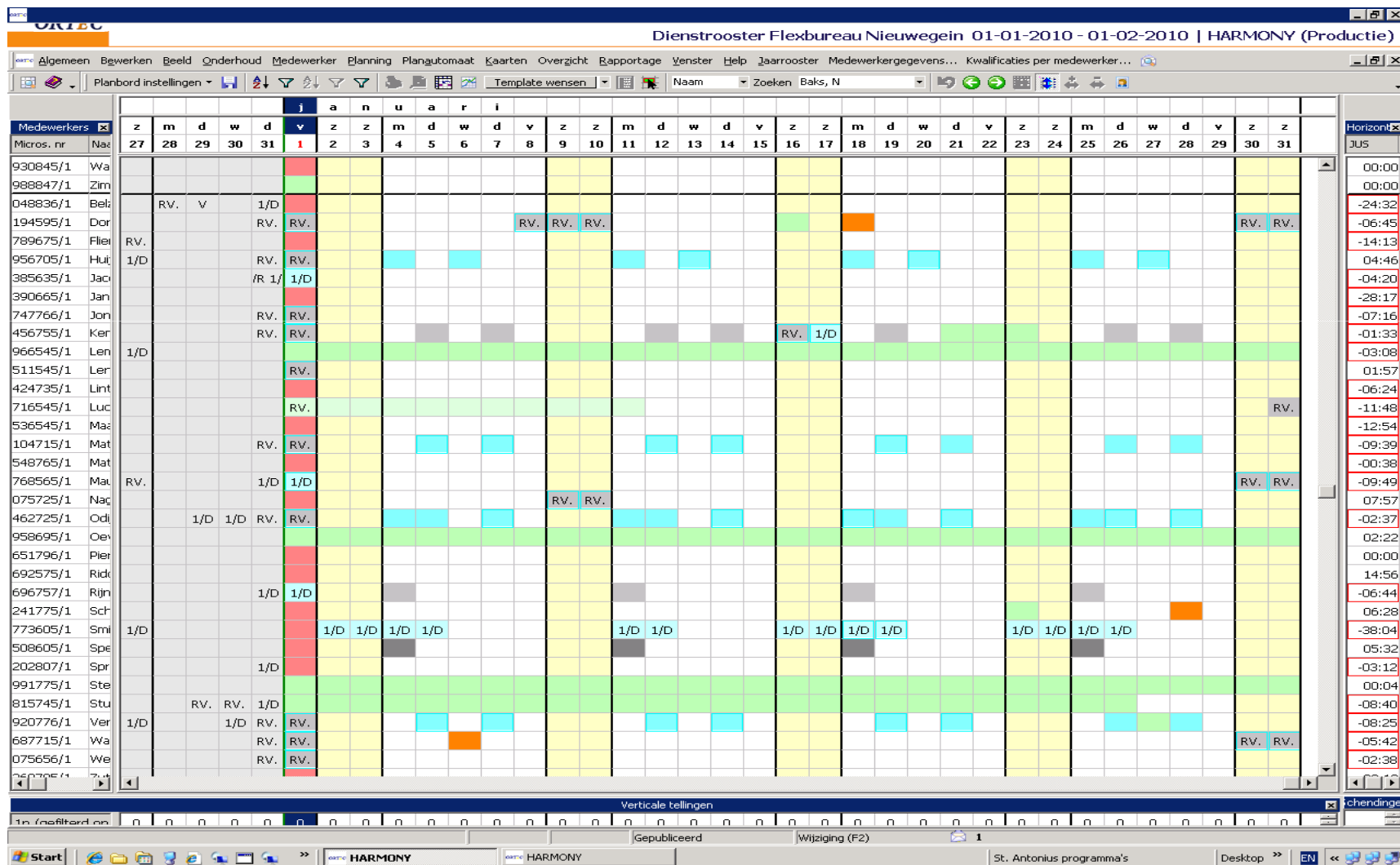
	6	6	6	0	0	6	6	6	6	6	0	0	6	6	6	6	6	0	0	6	6	6	6	6	0	0	5	5	5	5							
dagafd (gefilterd op m)	1401																																				
K3 (gefilterd op mw.)	492	1	2	2	1	1	1	1	2	2	2	1	1	1	1	1	1	2	2	0	0	0	2	2	1	1	2	2	2	2	1						
N (gefilterd op mw.)	730	2	2	2	2	2	2	2	2	2	2	2	2	2	2	2	2	2	2	2	2	2	2	2	2	2	2	2	2	2	2	2	2	2	2	2	2
D1 (gefilterd op mw.)	730	2	2	2	2	2	2	2	2	2	2	2	2	2	2	2	2	2	2	2	2	2	2	2	2	2	2	2	2	2	2	2	2	2	2	2	2
D3 (gefilterd op mw.)	730	2	2	2	2	2	2	2	2	2	2	2	2	2	2	2	2	2	2	2	2	2	2	2	2	2	2	2	2	2	2	2	2	2	2	2	2
D2 (gefilterd op mw.)	365	1	1	1	1	1	1	1	1	1	1	1	1	1	1	1	1	1	1	1	1	1	1	1	1	1	1	1	1	1	1	1	1	1	1	1	1

Start HARMONY HARMONY Interfaces St. Antonius programma's Desktop EN

Wensgericht roosteren/plannen

- Medewerkers kunnen wensen kenbaar maken mbt het rooster.
- Deze worden vrijwel altijd gehonoreerd.
- Dienstlijst wordt ongeveer 3 maanden van te voren gemaakt.
- Alsnog de mogelijkheid om te ruilen.

Voorbeeld wensen



Plannen volgens bezettingseisen

- Per dag wordt aangegeven hoeveel medewerkers er per dienst aanwezig moeten zijn.
- Onderscheid wordt gemaakt tussen door de week, feestdagen en weekenddagen.
- Verticale tellingen worden hierdoor overzichtelijker.

Voorbeeld bezettingseisen

ORTeC HARMONY (Productie)

Algemeen Onderhoud Medewerker Planning Plangutomaat Kaarten Overzicht Rapportage Venster Help Jaarrooster Medewerkergegevens... Kwalificaties per medewerker...

Planbord instellingen Zoeken

Dienstenverzameling: Dienstenverzameling 3
 Bezettingseisen: Bezettingseisen 3

Filter diensten

Bezetting per dag en dienst

Dienstnaam	Tijden	Dagelijks	Ma	Di	Wo	Do	Vr	Za	Zo	fd ma-vr	fd za-zo
A (02-01-2008 - ...)	15:30-23:30	-	1	1	1	1	1	0	0	0	0
Aac (02-01-2008 - ...)	15:30-00:00	1	-	-	-	-	-	-	-	-	-
Aai (01-01-2007 - ...)	15:30-00:00	1	-	-	-	-	-	-	-	-	-
Aseh (01-01-2007 - ...)	15:30-00:00	2	-	-	-	-	-	-	-	-	-
D (01-01-2007 - ...)	07:30-16:00	0	-	-	-	-	-	-	-	-	-
DCar (01-01-2007 - ...)	07:30-16:00	-	1	1	1	1	1	0	0	0	0
DChir (01-01-2007 - ...)	07:30-16:00	-	1	1	1	1	1	0	0	0	0
DInt (01-01-2007 - ...)	07:30-16:00	-	1	1	1	1	1	0	0	0	0
DLong (01-01-2007 - ...)	07:30-16:00	-	1	1	1	1	1	0	0	0	0
DOnco (01-01-2007 - ...)	07:30-16:00	-	1	1	1	1	1	0	0	0	0
DDrt/Uro (01-01-2007 - ...)	07:30-16:00	-	1	1	1	1	1	0	0	0	0
Dov (01-01-2007 - ...)	08:00-17:00	-	0	0	0	0	0	1	1	1	1
Dseh (01-01-2007 - ...)	07:30-16:00	2	-	-	-	-	-	-	-	-	-
Lseh (01-01-2007 - ...)	12:00-20:30	1	-	-	-	-	-	-	-	-	-
N (01-01-2007 - ...)	23:15-07:45	1	-	-	-	-	-	-	-	-	-
Nseh (01-01-2007 - ...)	23:30-08:00	2	-	-	-	-	-	-	-	-	-
V (01-01-2008 - ...)	08:00-15:36	0	-	-	-	-	-	-	-	-	-
WD (01-01-2007 - ...)	10:00-18:30	-	0	0	0	0	0	2	2	2	2
Wov (01-01-2009 - ...)	17:30-08:15	-	0	0	0	0	0	1	1	1	1
ZZ1 (01-01-2009 - ...)	07:30-19:30	-	0	0	0	0	0	1	1	1	1
ZZ2 (01-01-2009 - ...)	19:30-00:00	-	1	1	1	1	1	0	0	0	0

Datumgebonden

OK

Start HARMONY HARMONY St. Antonius programma's Desktop EN

Vragen?