

Het nieuwe plannen (.....)

25 mei 2010

Vereniging Logistiek Management



Ir. Leo Berrevoets

Afdeling ProcesVerbetering & Innovatie (PVI)



Even voorstellen.....

- technisch bedrijfskundige

- promotieonderzoek “personeelsplanning”
team: Guus de Vries, Bart Berden en Sylvia Elkhuzen
(Erasmusuniversiteit en Universiteit Tilburg)

- UMC St Radboud
 - de PR inzake hartchirurgie (2006)
 - organisatiemodel



Overzicht presentatie

- gezondheidszorg 2010
- capaciteitsmodel
- casus:
 - MRI afdeling
 - verpleegafdeling
- hoe plannen we?
 - beddenmonitor
 - personeelsmonitor



Ziekenhuizen en UMC's, in 2010

- Onderhandelbare DBC's: concurrentie op prijs
- Het lenen van geld vraagt sterke financiële positie
- Lijstjes: AD, Elsevier, etc (kwaliteit)
- Er gaan ziekenhuizen failliet

“alles draait (nu ook) om geld.....”



Logistieke uitdaging.....

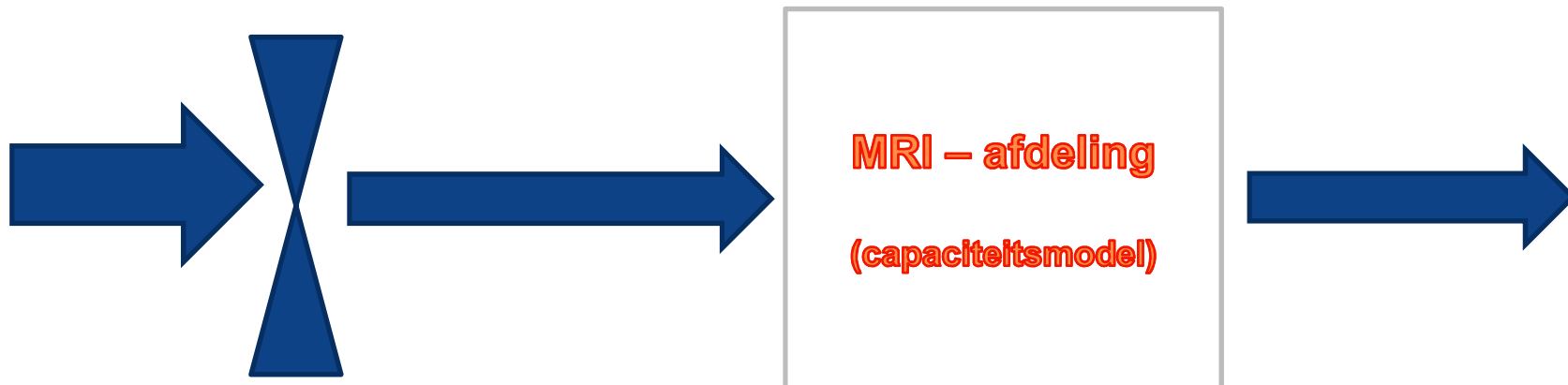


Logistiek met voorbeeld: een afdeling MRI

Patiënten: A, B,C en D (1 dag, 2 à 3 dagen, 2 weken en electief)

Producten:

1. MRI - onderzoek
2. verslag



Belang van logistiek bij MRI - unit

- Schakel in behandelproces



- Schaarse middelen

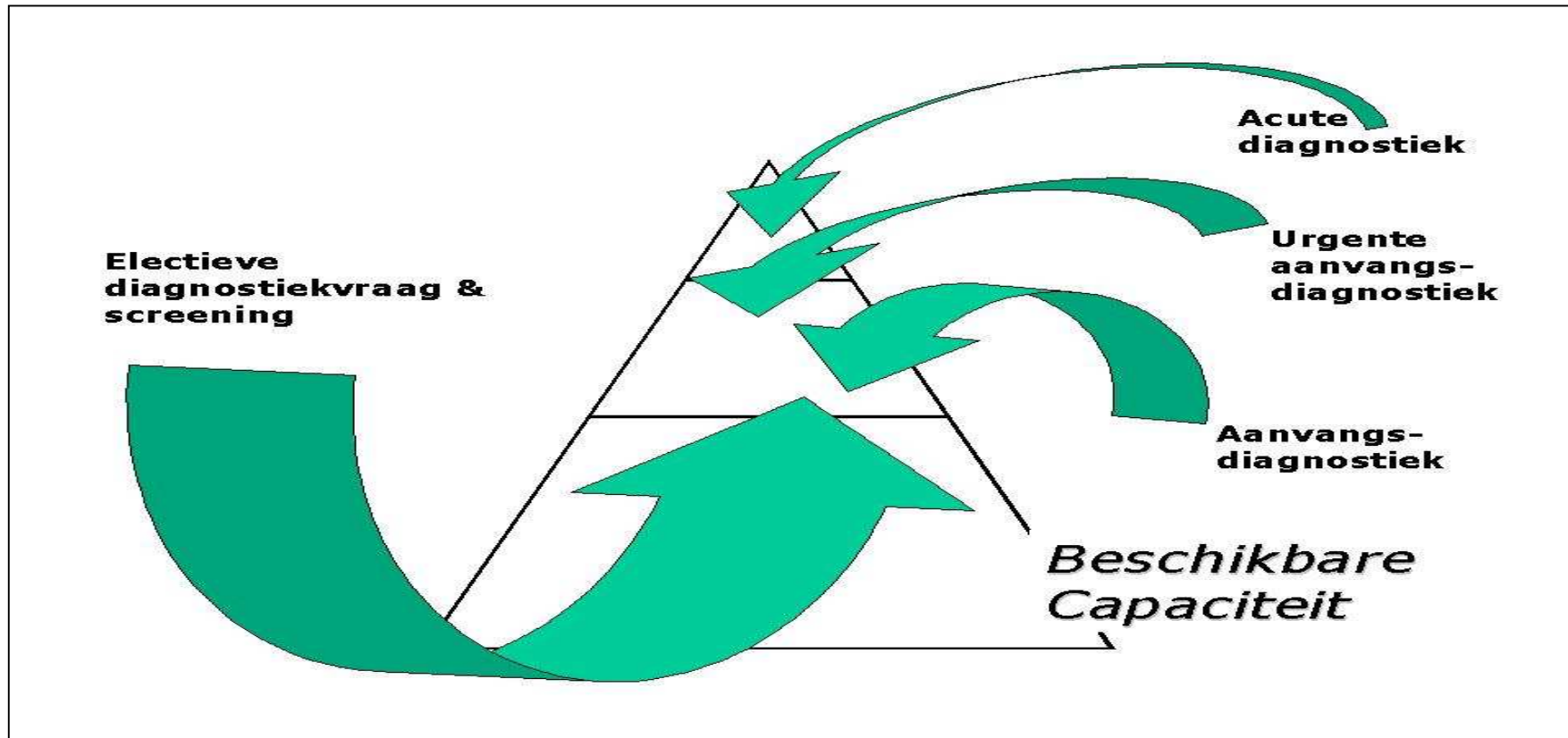
- ✓ *MRI machines*
- ✓ *Radiologen*
- ✓ *Laboranten*
- ✓ *Productieafspraken ziektekostenverzekeraars*

- Kosten

Begrippen Unitlogistiek, ketenlogistiek en proceslogistiek



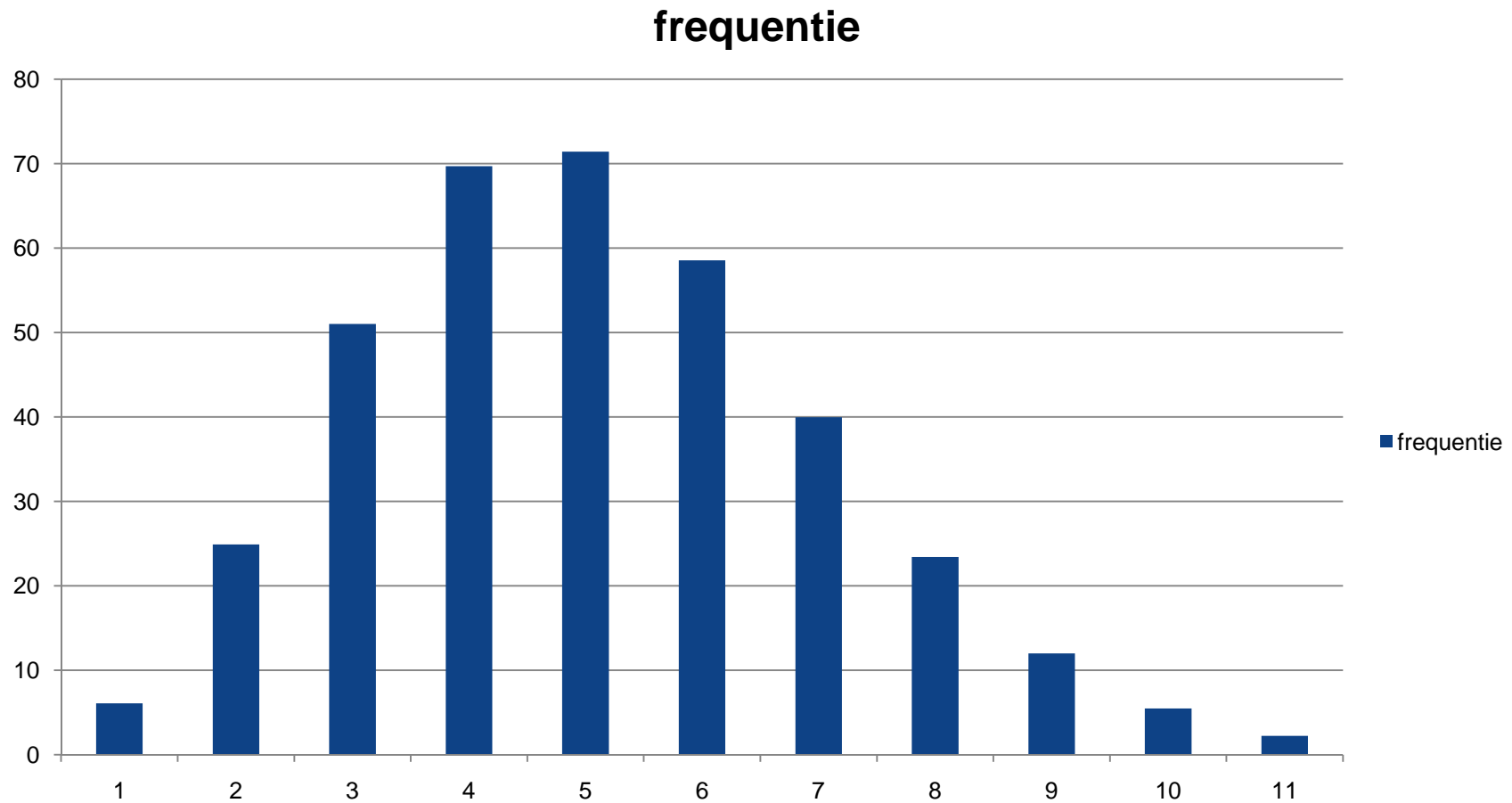
Verdringing



Figuur 11 Verdringing van vraag met urgentie door electieve vraag



Rekenen op urgente categorieën, voorbeeld in EXCEL



Vraag naar MRI - onderzoek (C en D)

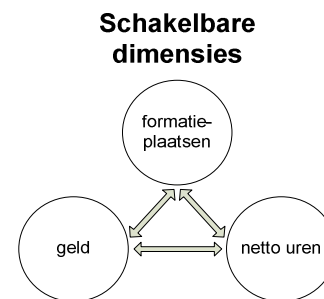
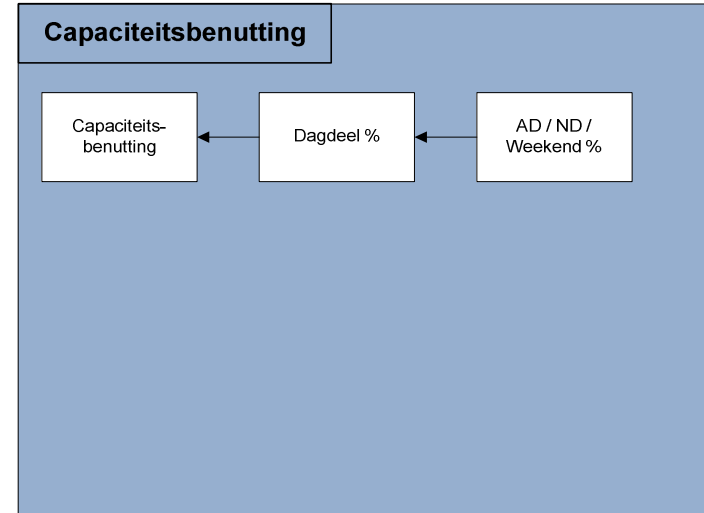
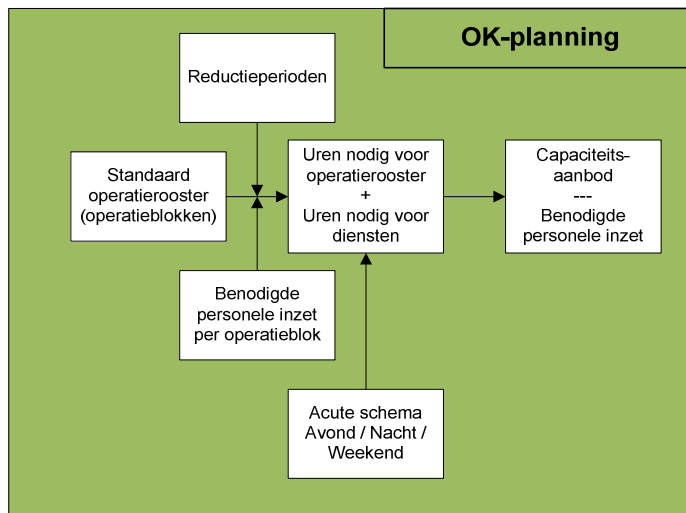
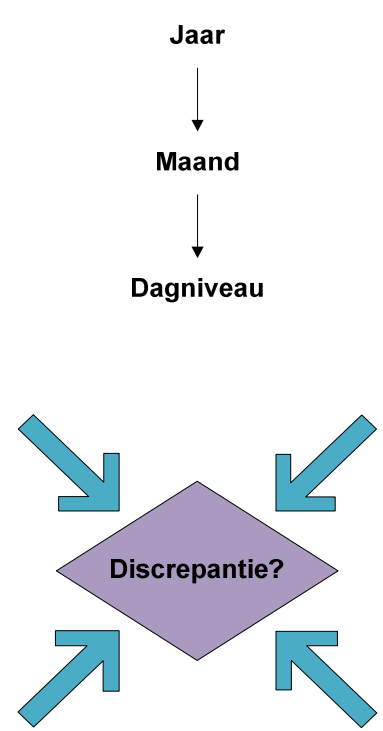
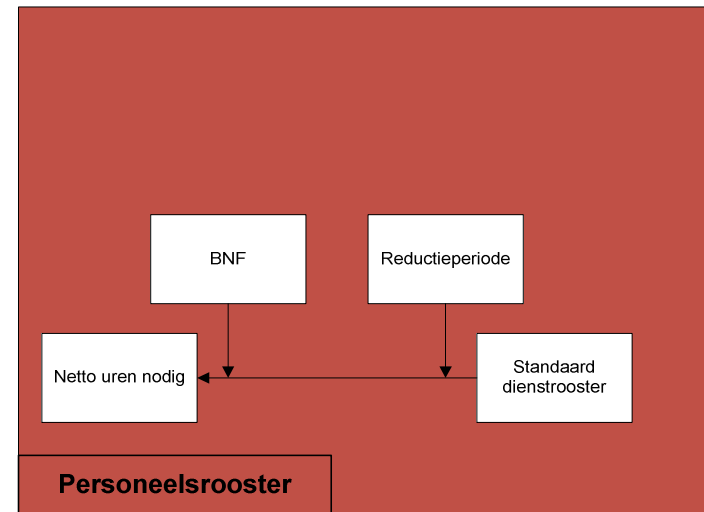
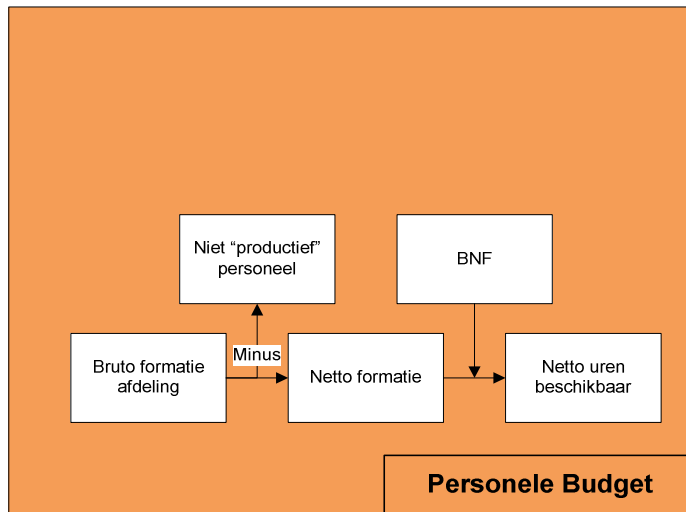


Categorie A en B moet mee



Voldoen aan vraag ?

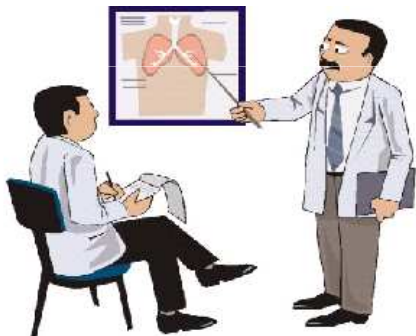




Wat kosten wij per uur?



- medisch specialist 95 euro



- arts-assistent 39 euro



- verpleegkundige 37 euro



Verpleegafdelingen UMC St Radboud

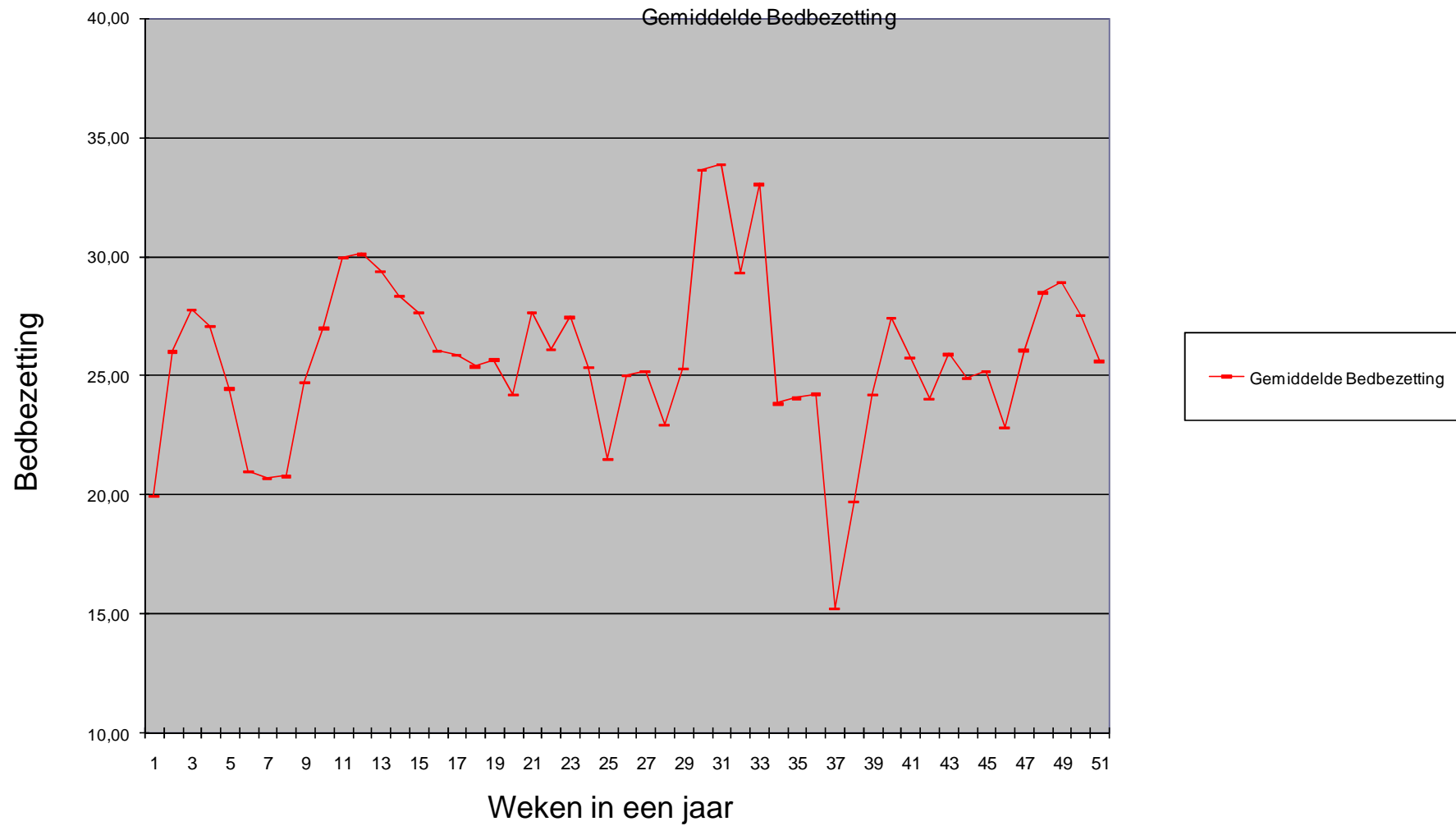
- 1057 formatieplaatsen V & V
- 1500 medewerkers
- ongeveer 53 miljoen euro

Achtergrond van:

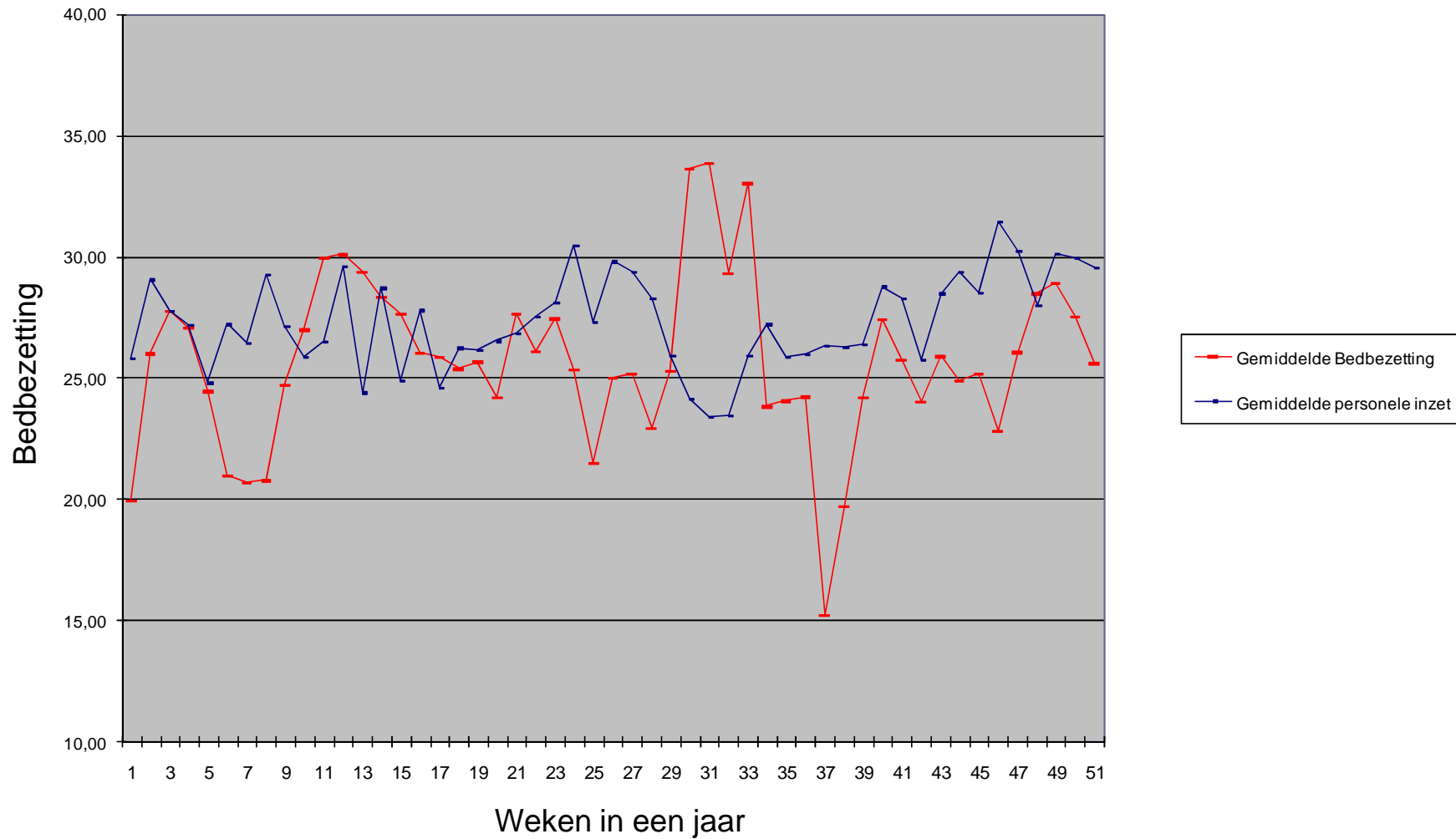
- dreigende schaarste aan personeel
- efficiency en kostenreductie



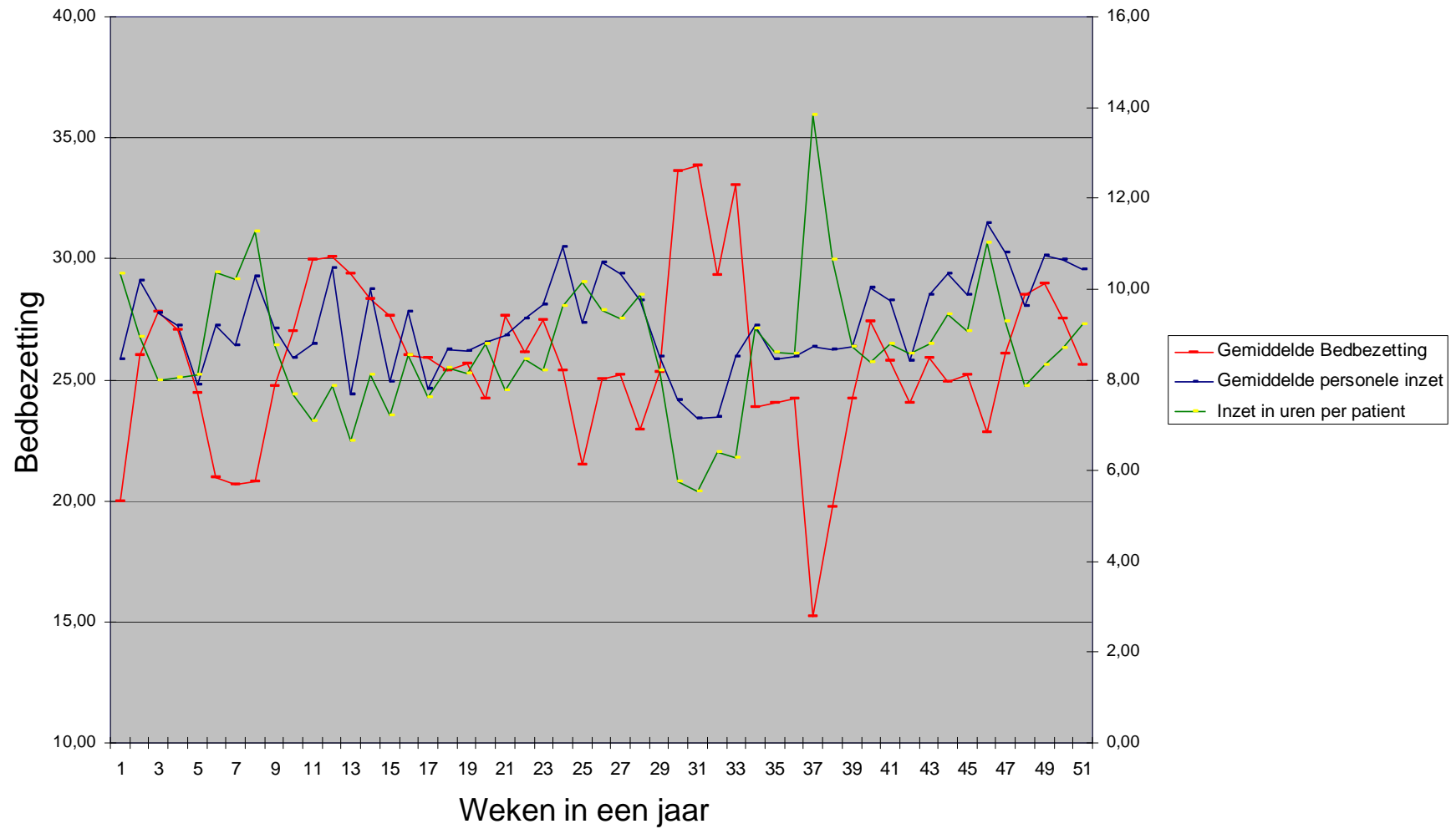
Personeelsplanning: bedbezetting versus personele inzet



Personeelsplanning: bedbezetting versus personele inzet

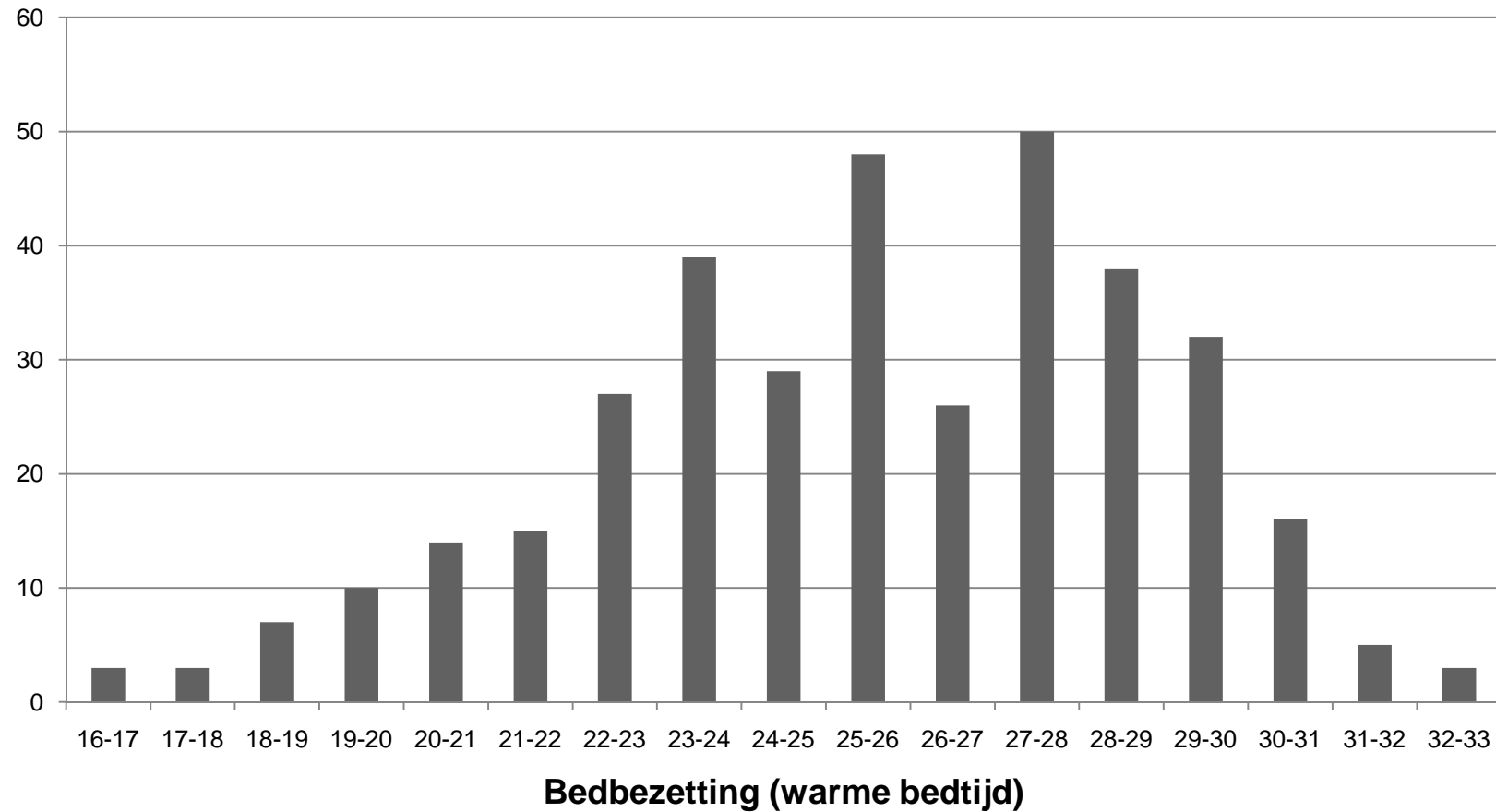


Personeelsplanning: bedbezetting versus personele inzet





Histogram bedbezetting (warme bedtijd)





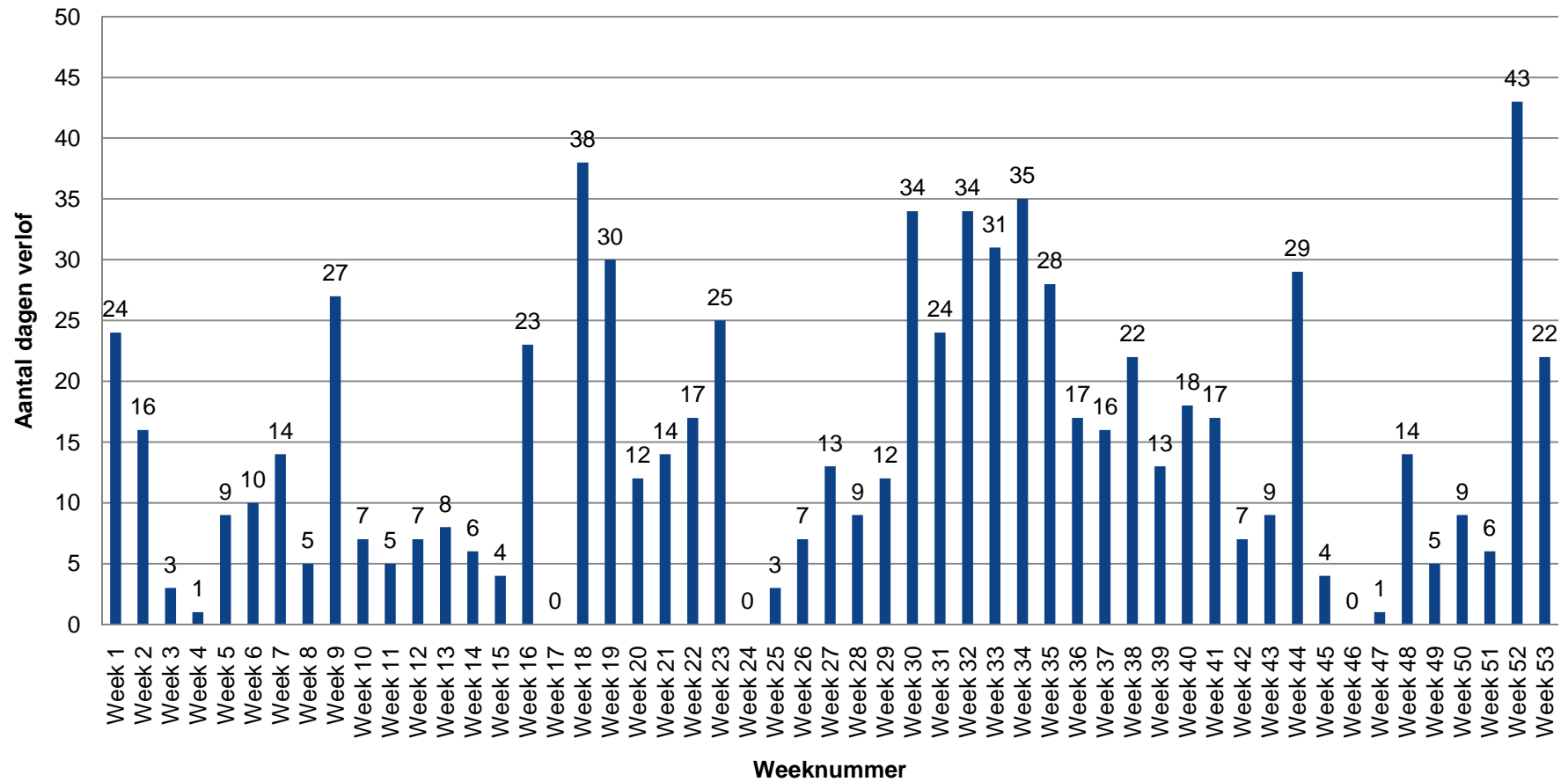
dag – tussen – avond – nacht: realisatie

	8 uren dienst dag	8 uren dienst avond	9 uren dienst nacht	8 uren dienst tussen	totaal
Norm:	4	4	3	1	12

	Maand	Week	Datum	dag	dagdienst	avonddienst	nachtdienst	tussen	verschil met norm
<div style="background-color: #f8d7da; padding: 2px;">Boven norm</div> <div style="background-color: #d4edda; padding: 2px;">Op norm</div> <div style="background-color: #d1ecf1; padding: 2px;">Onder norm</div>	Januari	1	1-1-2009	do	5	4	3	1	1
	Januari	1	2-1-2009	vr	5	5	3	1	2
	Januari	1	3-1-2009	za	5	6	3	0	2
	Januari	1	4-1-2009	zo	6	5	3	2	4
	Januari	2	5-1-2009	ma	4	4	3	1	0
	Januari	2	6-1-2009	di	4	5	3	1	1
	Januari	2	7-1-2009	wo	5	4	3	1	1
	Januari	2	8-1-2009	do	5	5	3	1	2
	Januari	2	9-1-2009	vr	4	5	3	1	1
	Januari	2	10-1-2009	za	4	6	3	1	2
	Januari	2	11-1-2009	zo	5	5	2	1	1
	Januari	3	12-1-2009	ma	5	5	3	1	2
	Januari	3	13-1-2009	di	5	5	3	1	2
	Januari	3	14-1-2009	wo	6	5	3	1	3
	Januari	3	15-1-2009	do	5	5	3	1	2
	Januari	3	16-1-2009	vr	4	4	3	1	0
	Januari	3	17-1-2009	za	5	5	2	1	1
	Januari	3	18-1-2009	zo	6	4	2	1	1
	Januari	4	19-1-2009	ma	6	4	4	1	3
	Januari	4	20-1-2009	di	4	4	3	1	0
	Januari	4	21-1-2009	wo	5	4	2	1	0
	Januari	4	22-1-2009	do	4	4	3	1	0
	Januari	4	23-1-2009	vr	5	4	3	2	2
	Januari	4	24-1-2009	za	6	4	3	1	2
	Januari	4	25-1-2009	zo	5	4	3	1	1
	Januari	5	26-1-2009	ma	5	5	3	1	2
	Januari	5	27-1-2009	di	4	4	3	1	0
	Januari	5	28-1-2009	wo	4	5	3	1	1
	Januari	5	29-1-2009	do	4	5	3	1	1
	Januari	5	30-1-2009	vr	5	5	3	1	2
	Januari	5	31-1-2009	za	4	5	3	1	1



Verlof-/vakantiecompensatie



Ontwikkeling in gezondheidszorg

- **proceskennis**: input, doorstroming, productie, output , capaciteiten, kostprijzen en knelpunten
- **Inzicht in vraag** , en dus in de “klanten”
- **Stem af met klanten**
- **flexibele kostprijzen**: niet alleen een prijs per MRI maar ook tijdsblok, spoed, avond, weekend.
- Aldi of Albert Heijn ??



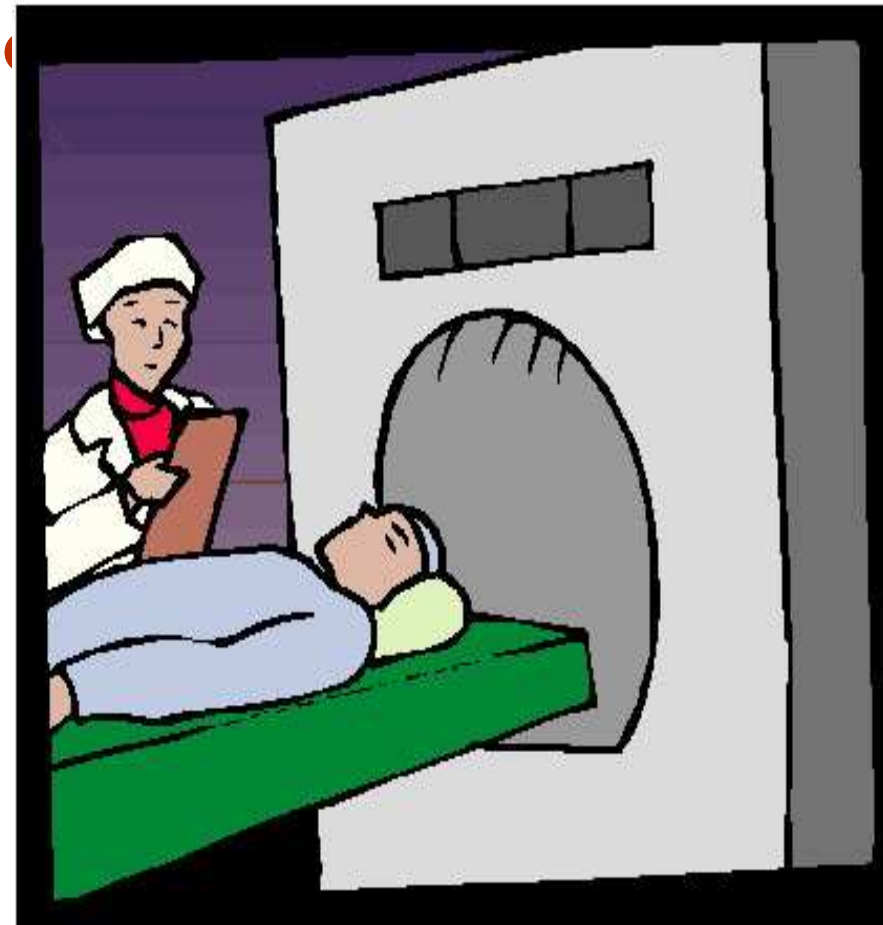
Trend

Professioneel plannen

- Ander type planner (geschoold, tenminste HBO)
- Meer afstemming
- ICT hulpmiddelen
- Risico van vervreemding

Transparantie

- Verantwoording
- Kosten



Dank voor uw aandacht c.q. vragen en opmerkingen.....



Het gevoel bij goed plannen.....

